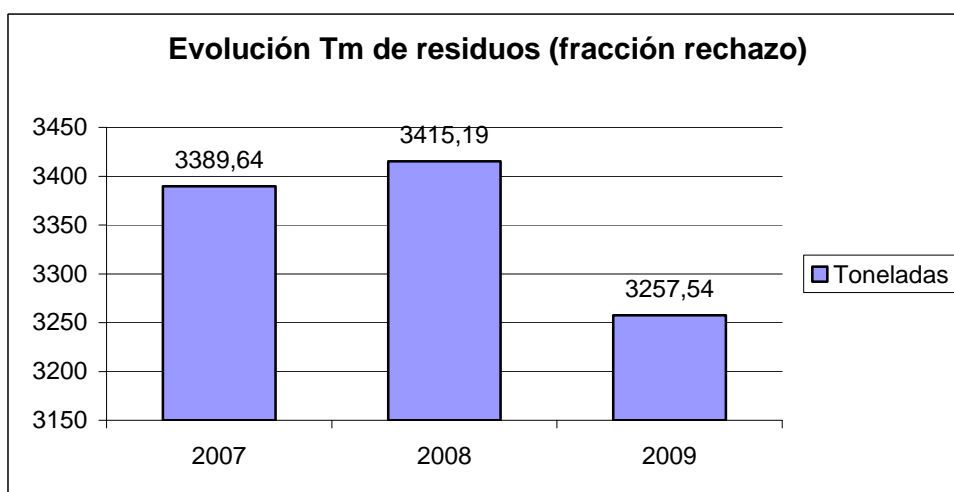


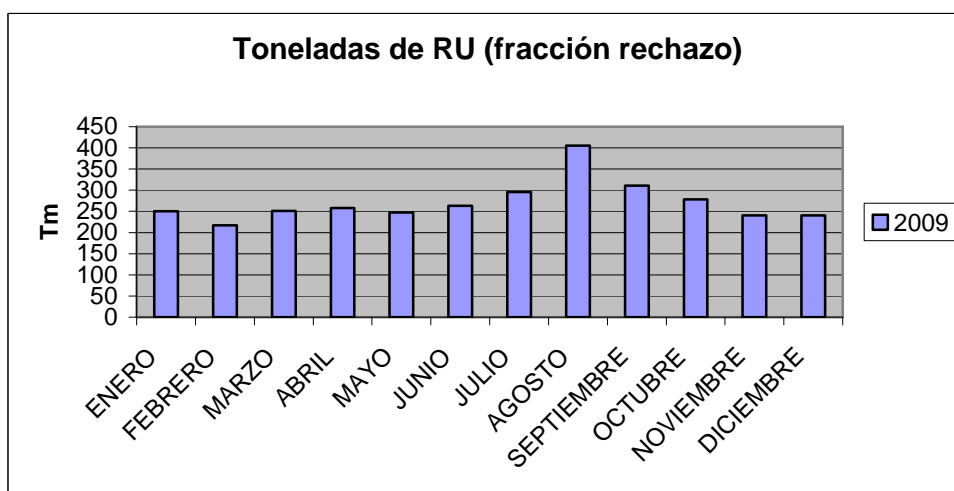
Este gráfico muestra la cantidad de residuos procedentes de la fracción de rechazo o resto de los municipios de la Comarca del Bajo Aragón (excepto Alcañiz, Calanda y Foz-Calanda).

En el gráfico se observa una bajada considerable de toneladas de residuos de 2008 a 2009. Pero pese a producirse una reducción de residuos de un año a otro, es importante tener en cuenta la cantidad numérica que muestra una diferencia de tan solo 158 toneladas menos, un 4,62% menos.



Elaboración propia

Este otro gráfico muestra la distribución de residuos por meses, siendo agosto el mes en que se produce mayor cantidad de residuos al haber más población en la mayoría de localidades.



Elaboración propia